

Azula Bio

São Luís, Odemira, Beja

Pnina Kahalon
965 843 315
info@azula.bio
www.azula.bio



Desert-Adapt
Restore Nature, Change to Adapt

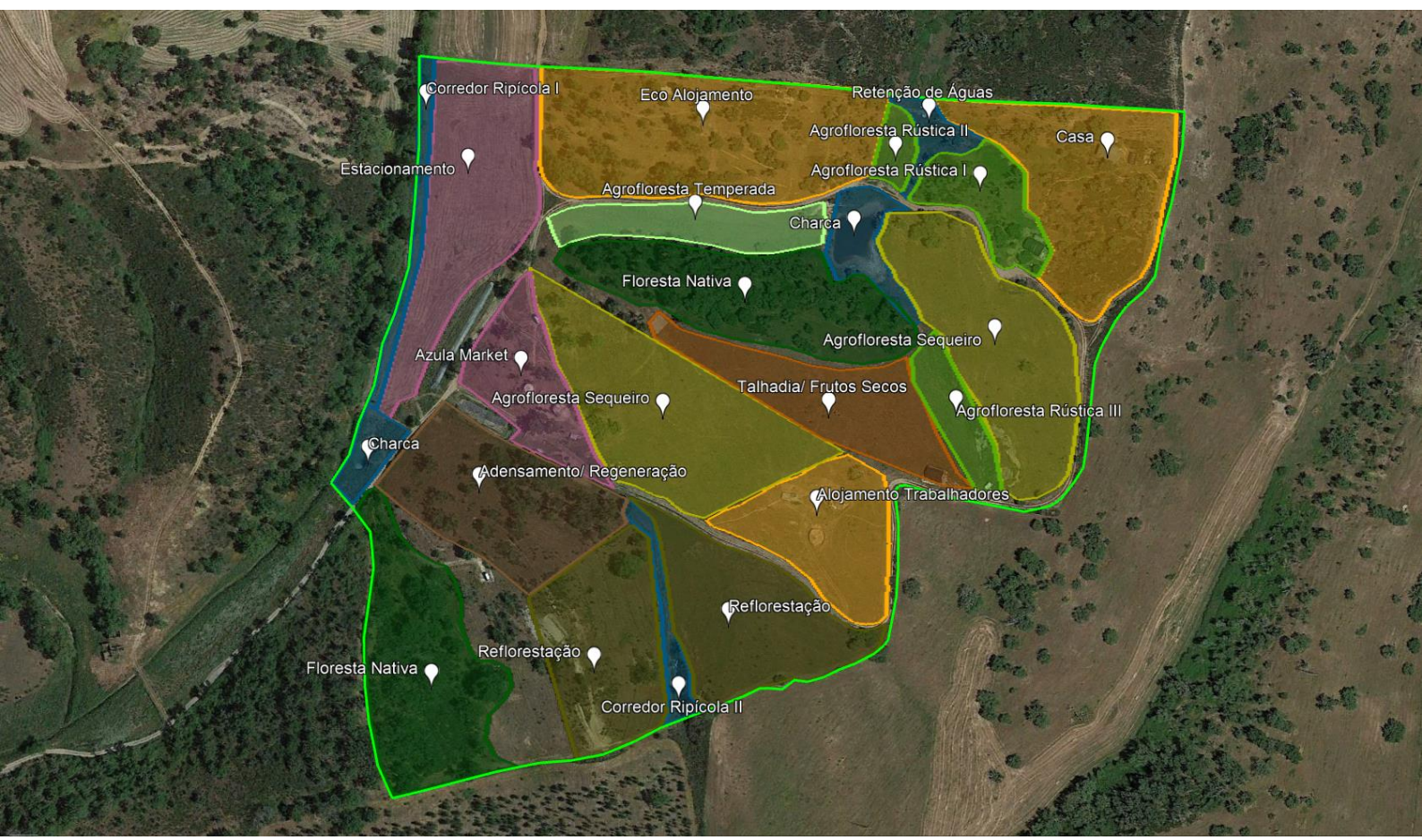


"Azula é um lugar, um projeto e a casa de uma família que partilha a visão de criar os seus filhos num ambiente bonito e seguro, e de cultivar a sua terra e a si próprios para desfrutar da vida em pleno. Localizada na costa sudoeste de Portugal, a apenas 20 minutos de carro da praia, o nosso objetivo é transformar esta terra, anteriormente de pasto, num jardim e numa floresta abundantes, onde nós, enquanto seres humanos, e a própria natureza possamos prosperar. Até agora, este processo tem vindo a transformar-nos a nós próprios, enchendo-nos de paixão pelo que estamos a fazer e dando-nos grande alegria. Queremos partilhar esta experiência com mais pessoas e fazer uma mudança real, forte e positiva no nosso mundo."

Desafios em relação às alterações climáticas:

Captação e acumulação de águas da chuva e de nevoeiro para colmatar a escassez hídrica.

Modelo de Adaptação às Alterações Climáticas



Funções: € económica 🌿 ecológica 🤝 social

Medidas de Adaptação

Floresta Nativa

0,9ha / 0,9ha

€ Madeira e Lenha
Aromáticas
🌿 Frutos Secos
Visitas Guiadas
Proteção Vida Selvagem
Abrigo Fauna Auxiliar
Corredor Ecológico
Plantas Promotoras de Biodiversidade

1, 3, 19, 22, 32, 44, 45

Reflorestação

0,7ha / 0,8ha

€ Madeira e Lenha
Aromáticas
🌿 Frutos Secos
Fruta
Bagas
Apicultura
Reflorestação
Restauro de Paisagem
Controlo de Erosão
Plantas Promotoras de Biodiversidade

4, 7, 8, 9, 12, 16, 17, 18, 23, 27, 29, 31, 52

Adensamento/ Regeneração

0,9ha

€ Madeira e Lenha
Aromáticas
🌿 Reflorestação
Restauro de Paisagem
Controlo de Erosão
Plantas Promotoras de Biodiversidade

4, 7, 8, 9, 12, 16, 17, 18, 23, 27, 29, 31, 52

Agrofloresta Sequeiro

1ha / 1,2ha

€ Frutos Secos
Fruta
🌿 Bagas
Apicultura
Controlo de Erosão

4, 7, 8, 9, 12, 16, 17, 18, 23, 29, 31, 52

Talhadia/ Frutos Secos

0,6ha

€ Frutos Secos
Fruta
🌿 Madeira e Lenha
Controlo de Erosão
Reflorestação

7, 8, 9, 12, 13, 17, 21, 23, 27, 29, 31, 43, 52, 53

Agrofloresta Rústica (I, II, III)

0,3ha / 0,1ha / 0,2ha

€ Frutos Secos
Fruta
🌿 Bagas
Aromáticas
Autossuficiência Alimentar
Plantas Promotoras de Biodiversidade

1, 2, 3, 4, 7, 9, 14, 16, 17, 22, 23, 27, 29, 31, 34, 35, 45, 49, 52

Agrofloresta Temperada

0,4ha

€ Fruta
Bagas
🌿 Plantas Promotoras de Biodiversidade
Abrigo Fauna Auxiliar

2, 4, 11, 14, 15, 16, 17, 23, 24, 31, 34, 48, 49, 50

Azula Market

0,5ha

🌿 Plantas Promotoras de Biodiversidade
Abrigo Fauna Auxiliar
🤝 Serviços Sociais
Criação de Emprego

9, 22, 23, 25, 48

Estacionamento

1ha

🌿 Reflorestação
Gestão de Resíduos

2, 7, 12, 24, 25, 48, 53

Casa

1ha

€ Fruta
Frutos Secos
🌿 Bagas
Madeira e Lenha
Plantas Promotoras de Biodiversidade
Abrigo Fauna Auxiliar

1, 3, 9, 19, 22, 25, 45, 48

Eco Alojamento

1,5ha

€ Campismo/ B&B
Autossuficiência Alimentar
🌿 Plantas Promotoras de Biodiversidade
Controlo de Erosão
Gestão de Resíduos
🤝 Serviços Sociais

1, 3, 9, 19, 22, 25, 45, 48

Alojamento Trabalhadores

0,6ha

€ Campismo/ B&B
Autossuficiência Alimentar
🌿 Trabalho na Quinta
🤝 Plantas Promotoras de Biodiversidade
Reflorestação
Controlo de Erosão
Gestão de Resíduos
🤝 Serviços Sociais

7, 8, 9, 12, 14, 21, 25, 29, 31, 45, 46, 48, 53

Corredor Ripícola I

0,2ha

🌿 Plantas Promotoras de Biodiversidade
Corredor Ecológico
Águas Superficiais

1, 2, 3, 19, 22, 32, 45

Corredor Ripícola II/ Retenção de Águas

0,1ha / 0,1ha

🌿 Restauro de Paisagem
Controlo de Erosão
Plantas Promotoras de Biodiversidade
Corredor Ecológico
Águas Superficiais

2, 9, 13, 19, 22, 41, 46, 48

Charcas

0,1ha / 0,1ha

€ Aromáticas
🌿 Plantas Promotoras de Biodiversidade
Águas Superficiais

2, 7, 9, 13, 19, 45, 46, 47, 48

Medidas de Adaptação aplicadas

- 1- Recolha de Sementes
- 2- Estacaria
- 3- Limpeza de Vegetação
- 4- Plantas e Micorrizas
- 5- Micorrizas e Solos
- 7- Swales
- 8- Linhas Chave
- 9- Meias luas
- 11- Mobilizações Reduzidas
- 12- Vala e cômoro
- 13- Captura e Armazenamento de Água
- 14- Fertilização Orgânica
- 15- Melhoramento de Pastagens

- 16- Sementeira de Entrelinha
- 17- Leguminosas
- 18- Culturas de Cobertura
- 19- Arbustos Protetores
- 21- Covas de plantação
- 22- Adensamentos
- 25- Vedações Vivas
- 26- Suporte de plantação
- 27- Rega Gota-a-gota
- 28- Proteção de Plantas
- 29- Cobertura de caldeiras
- 30- Cercas e vedações
- 31- Enxertia
- 34- Proteção Integrada
- 35- Gestão de Podas
- 36- Raças Autóctones
- 37- Pastoreio Rotacional

- 39- Promoção de biodiversidade
- 41- Restauro da Paisagem
- 45- Proteção da Paisagem
- 46- Taludes e gabiões
- 47- Plantas Depuradoras
- 48- Ensoamento
- 52- Proteção de Raízes

